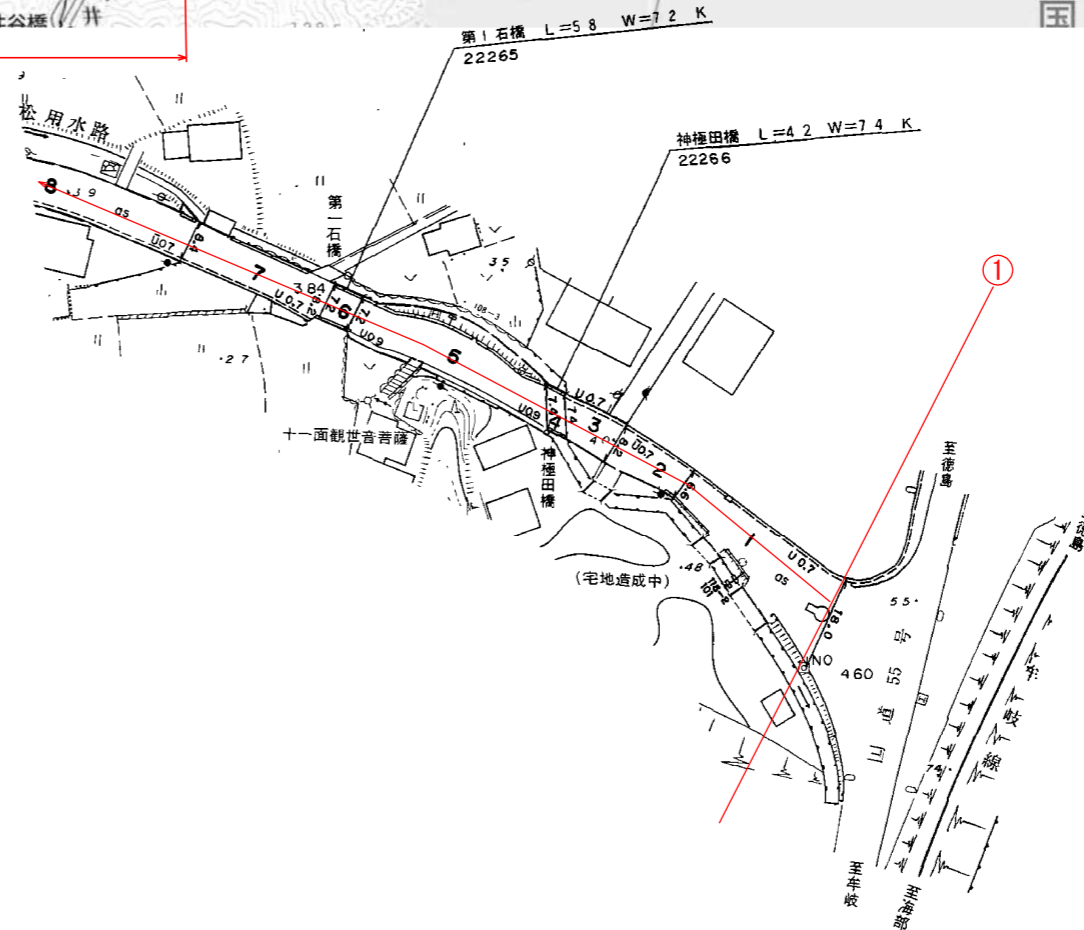
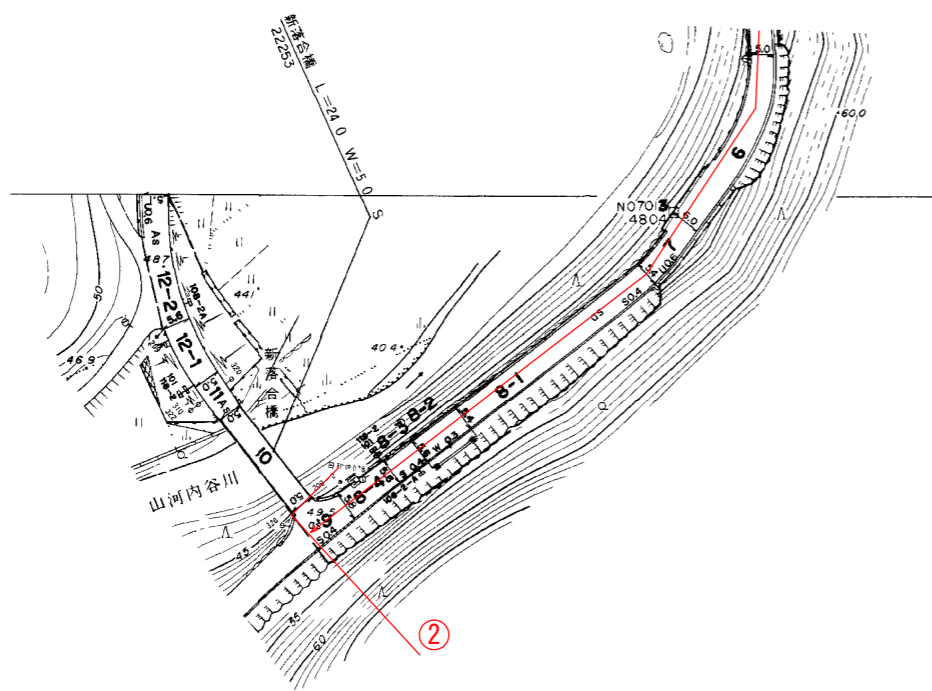
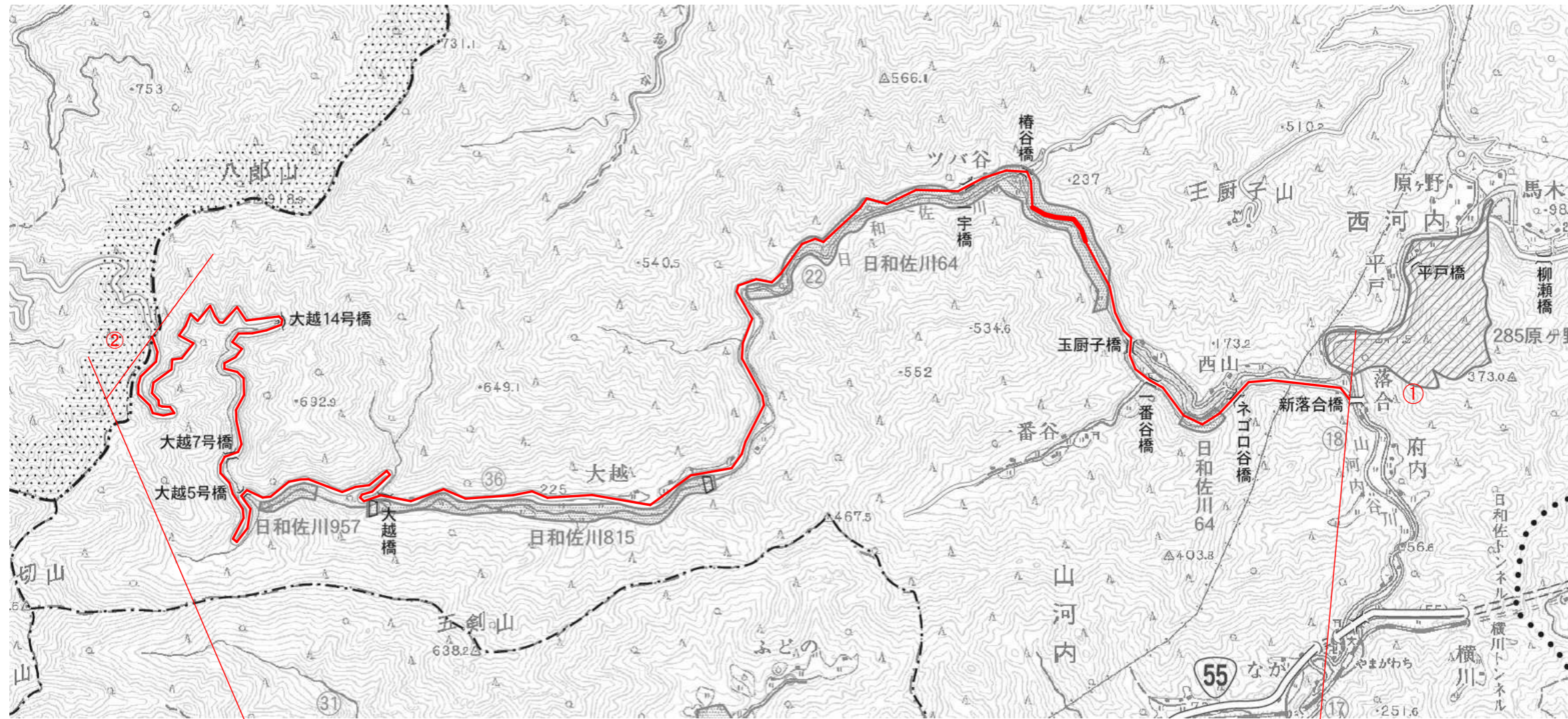


道路除草 (8/10まで)
A=5, 100m²

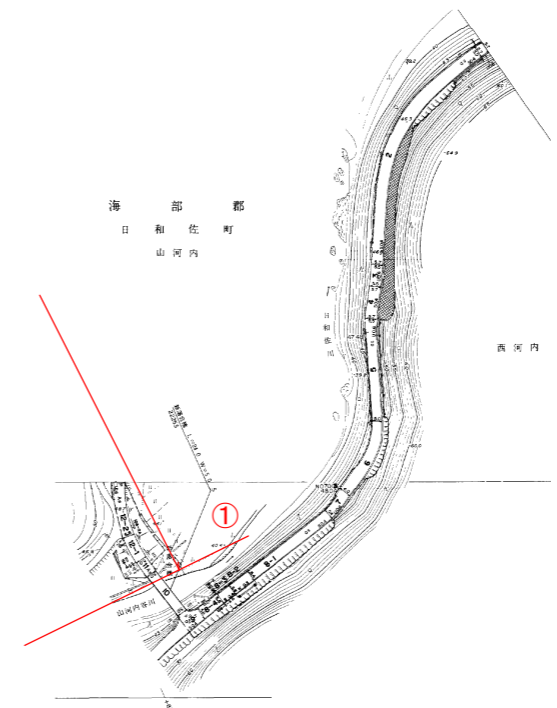
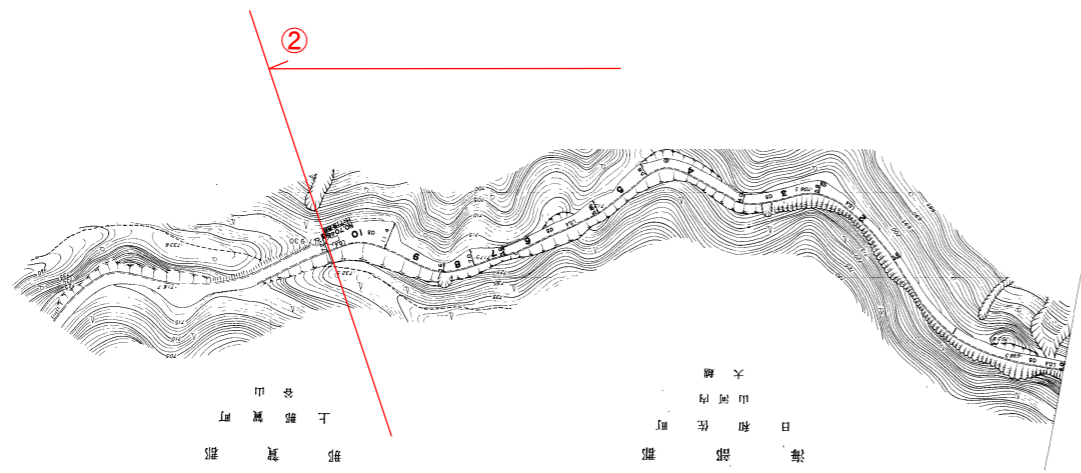


実施設計図面

工事名	R7波土 日和佐上那賀線 美波・山河内他 道路維持業務		
路線名等	(主)日和佐上那賀線		
工事箇所	海部郡美波町山河内他		
図面名	位置図		
縮尺	-	図面番号	1 / 3
会社名			
事業者名	徳島県南部総合県民局県土整備部(美波)		



道路除草(12/20まで) A=18,200m2



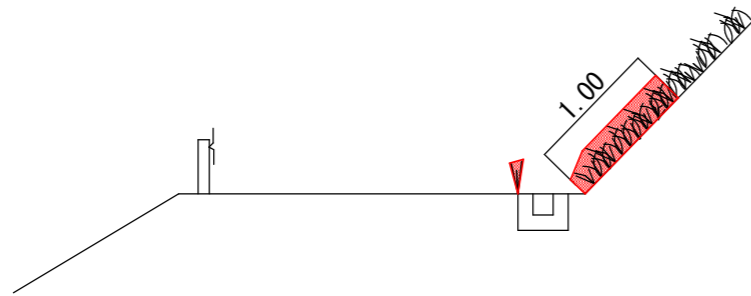
実施設計図面

工事名	R7波土 日和佐上那賀線 美波・山河内他 道路維持業務		
路線名等	(主)日和佐上那賀線		
工事箇所	海部郡美波町山河内他		
図面名	位置図		
縮尺	-	図面番号	2 / 3
会社名			
事業者名	徳島県南部総合県民局県土整備部(美波)		

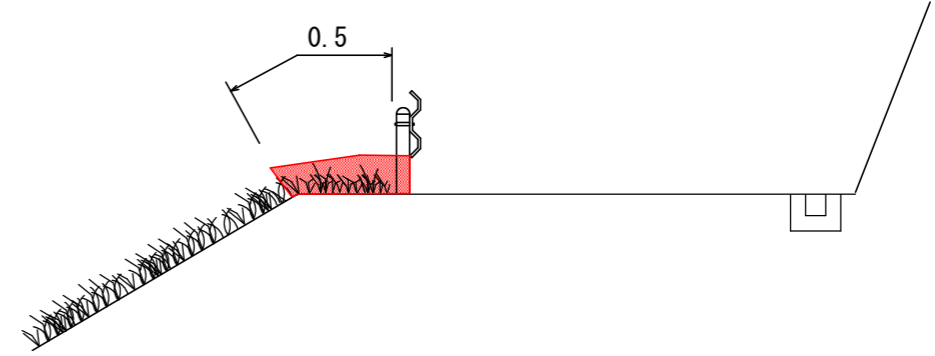
山側の場合

谷側の場合

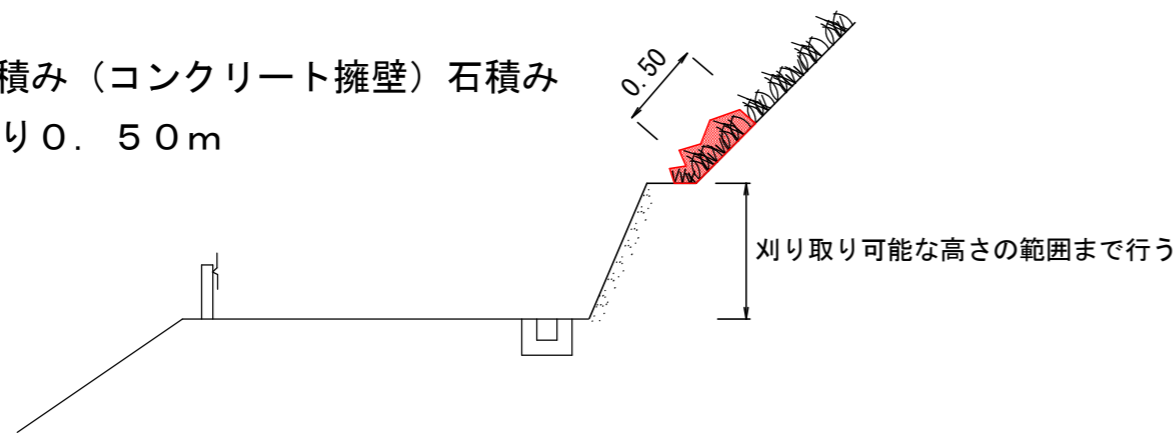
Ⓐ 法尻より1.00m



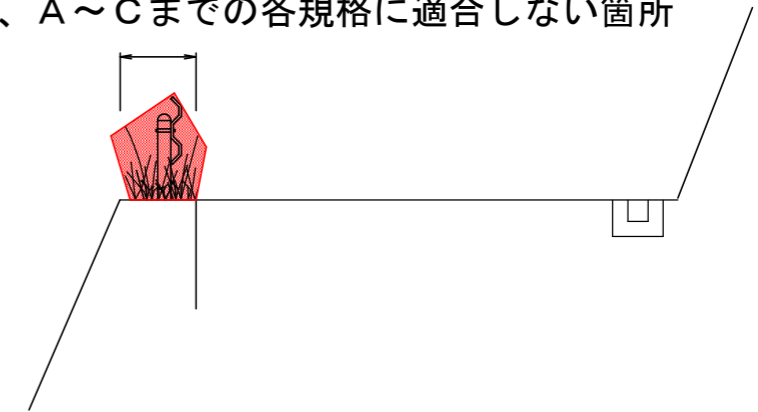
Ⓒ 舗装路肩より0.5m
その他、内カーブの場合に特に走行車両の視界をさえぎる物は対象とする。



Ⓑ ブロック積み（コンクリート擁壁）石積みの天端より0.50m



Ⓓ 路肩防護柵支柱より点在し繁殖している箇所
その他、A～Cまでの各規格に適合しない箇所



実施設計図面

工事名	R7波土 日和佐上那賀線 美波・山河内他 道路維持業務		
路線名等	(主)日和佐上那賀線		
工事箇所	海部郡美波町山河内他		
図面名	除草要領図		
縮尺	—	図面番号	3 / 3
会社名			
事業者名	徳島県南部総合県民局県土整備部(美波)		